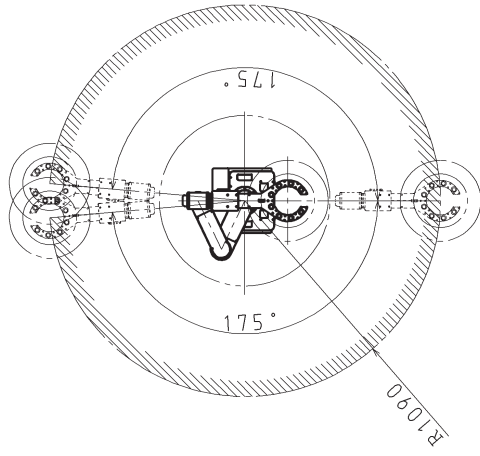
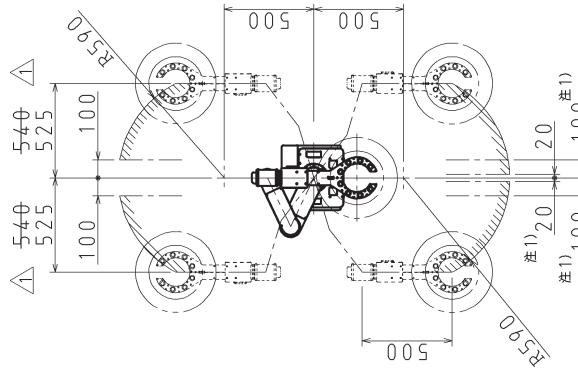


L7957088



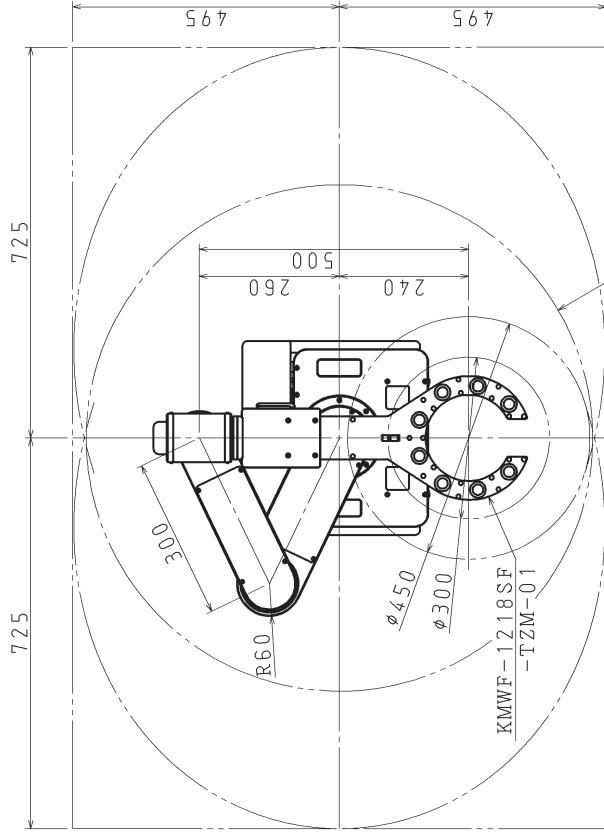
円筒座標動作範囲

(S=1:30)



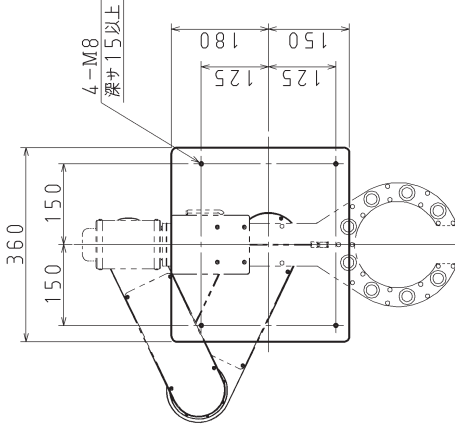
直角座標動作範囲

(S=1:30)

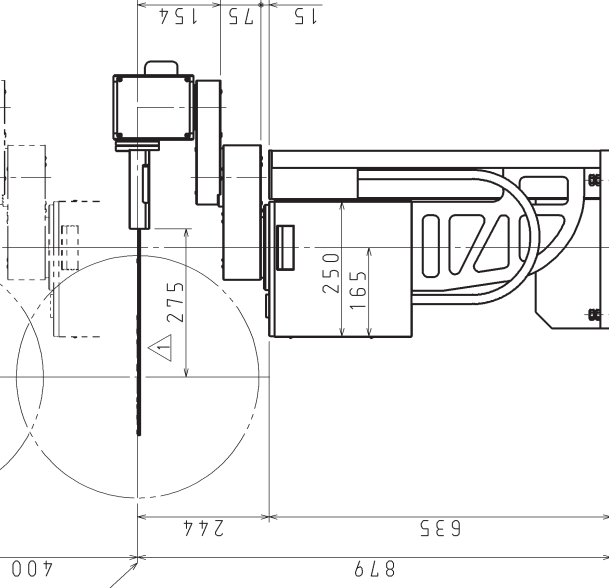


最小動作範囲 990×1450
アーム関節入替あり

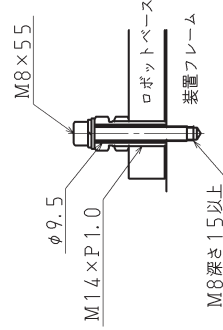
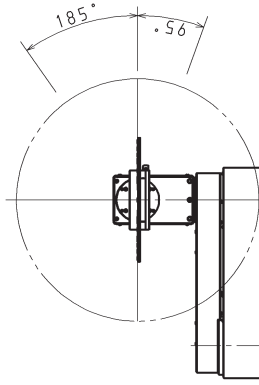
最小動作範囲 $\phi 940$
アーム関節入替なし



ロボット取付寸法



ワーク保持面
旋回中心



アジャスター詳細図

(S=1:3)

注1) 直角座標動作は、中央±100mmでの伸縮動作が速くなります。中央で使用する場合は、円筒座標動作での使用をお勧めします。

また、中央±20mmの範囲での直角座標動作はできません。

注2) ロボットは、最小動作範囲から20mm以内に干渉物が無いよう配置して下さい。

なお、最小動作範囲はアクセスポイントによって異なる場合があります。

TAKZMO		機種名 T0108 (MTQ-GE*TB)	
製図	設計	検図	承認
2013.04.01	2013.04.01	13.04.26	13.04.27
尺度	ロボット外觀図		
1:10	松川	松川	松川
変更追加	2013.04.26	松川	松川
改訂番号	改訂	記事	